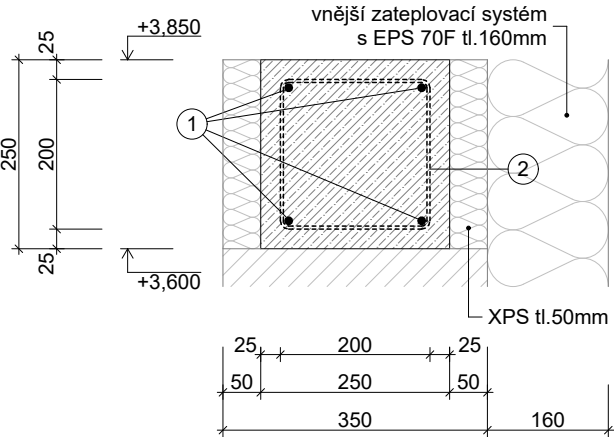


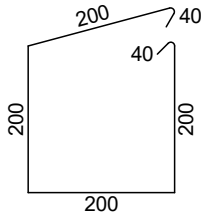
DETAIL ŽELEZOBETON. VĚNCE V1

měřítko 1:10

OBVODOVÁ A VNITŘNÍ NOSNÁ STĚNA TL. 350mm



- 1 nosná výztuž \varnothing R12 (v každém rohu smykové výztuže); v rozích objektu a T styku s vnitřní nosnou stěnou použity spojovací rohy 3
- 2 smyková výztuž (třmínky) $d=880\text{mm}$ \varnothing R6 \dot{a} 250mm - krytí výztuže min. $c=25\text{mm}$

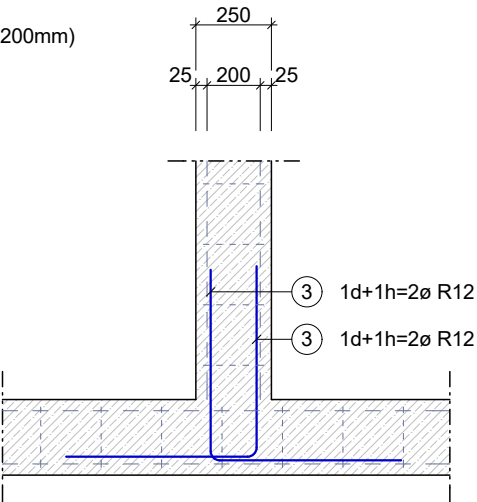
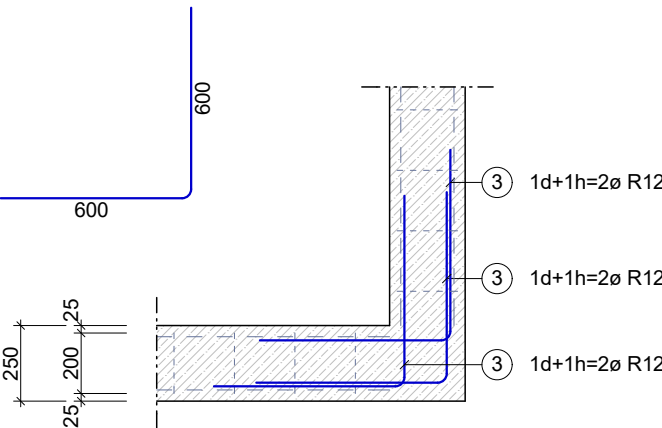


BETON: C20/25
OCEL: R 10 505 (B500A)

DETAIL PROVÁZÁNÍ ZTUŽUJÍCÍHO VĚNCE V ROHU STAVBY

(MĚŘITKO 1:25)

- 3 nosná výztuž \varnothing R12 (v každém rohu objektu 6 \varnothing R12 délky 1200mm a v každé T styku 4 \varnothing R12 délky 1200mm)



poznámky:

- VYZNAČENÉ PŘEKLADY VE VÝKRESE JSOU AŽ NA JEDEN PŘÍPAD STÁVAJÍCÍ A JSOU VŠECHNY POD ÚROVNÍ NOVĚ NAVRŽENÉHO ZTUŽUJÍCÍHO ŽELEZOBETONOVÉHO VĚNCE A NEMAJÍ VLIV NA MÍRU VYZTUŽENÍ



D.1.2 - STAVEBNĚ KONSTRUKČNÍ ŘEŠENÍ

$\pm 0,000$ = uživatelsky zvolená úroveň podlahy 1.NP

Zodp. projektant	Kreslil	Kontroloval	František PUTYERA Projekce, inženýring, reality Kostelní 68, 431 51 Klášterec n.O. Tel., fax: 474770780, 602427890 e-mail: putyera@centrum.cz		
František PUTYERA	Ing.arch. Ondřej KOKRMENT	František PUTYERA			
Investor : obec Břvany, Dlouhá 41, 44001 Břvany Místo stavby : kraj Ústecký, obec Břvany, ul. Dlouhá Akce : Stavební úpravy se změnou užívání objektu občanské vybavenosti bez č.p. a č.ev. na parcelách č. 49/4, 49/1 a 98 a vnější rozvod vnitřního plynovodu na parcelách č. 48 a 749/1, vše v k.ú. Břvany			Formát	2xA4 (420x297mm)	
			Datum	březen 2021	
			Stupeň projektu	dokum. pro vydání společného povolení	
			Číslo zakázky		
Výkres :	ZTUŽUJÍCÍ VĚNEC NAD 1.NP		Měřítko	Číslo výkresu	Paré
			1 : 75	SK . 01	